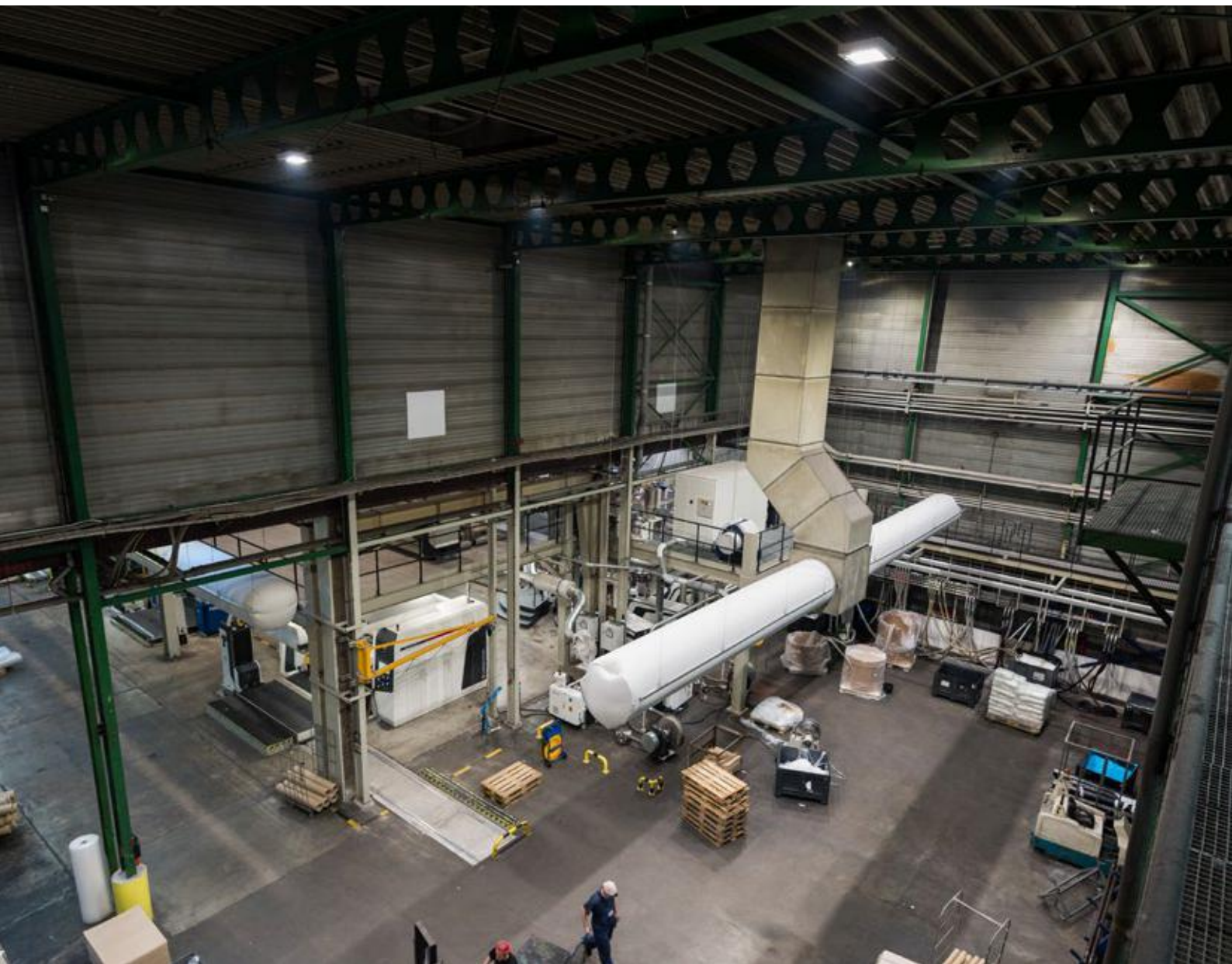


# CASE STUDY



**KLANT:** Flexoplast BV

**LOCATIE:** Wieringerwerf

**PROJECT:** Installatie Luci Series LED Armaturen



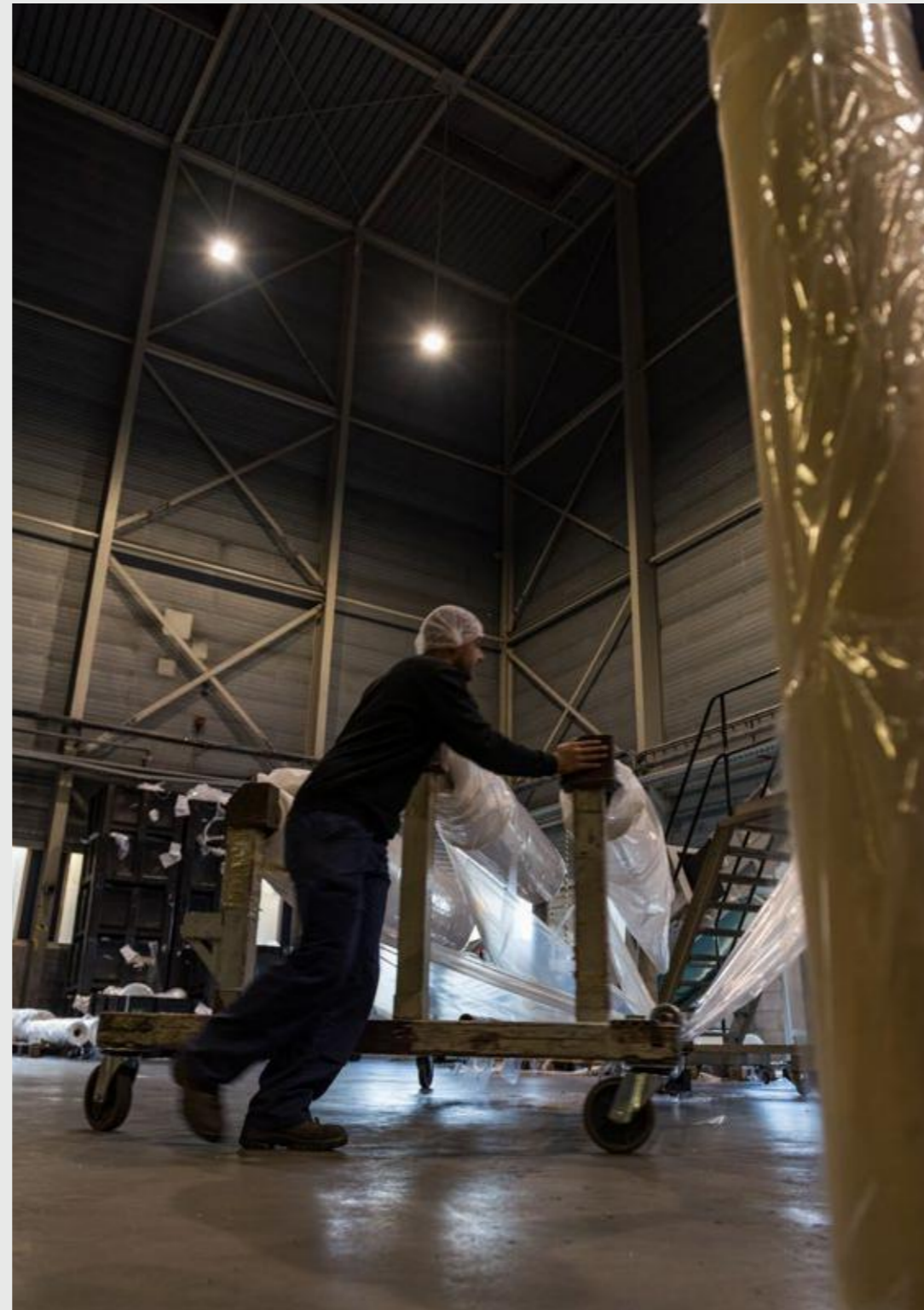
## 'Luci LED-armaturen bieden maatwerk in elke ruimte'

Op de Hoekvaartweg, langs de A7 in Wieringerwerf verwerkt Flexoplast B.V. sinds halverwege de jaren '60 kunststof korrels tot folieverpakkingen voor onder meer bierbrouwers en producenten van diepvriesgroenten. Op een terrein van circa 20.000 vierkante meter zijn hiertoe een recyclehal, drie productiehallen en een expeditieruimte ingericht. 400 Watt hogedruk kwiklampen (HPL-lampen) zorgden tot voor kort voor een optimaal lichtniveau in alle ruimtes. De verlichtingsarmaturen in de recyclehal en een productiehal echter hadden hun technische levensduur ruim overschreden en begonnen mankementen te vertonen, vertelt Willem van der Vliet, Hoofd Technische Dienst bij Flexoplast B.V.. "Daarom is deze verlichting recent vervangen door een hoogwaardig en duurzaam alternatief, waarmee ons energieverbruik bovendien tot een minimum wordt beperkt."

De vervanging van de armaturen werd gegund aan Bever Innovations, divisie Industrial, dat een klein jaar daarvoor al een productpresentatie bij Flexoplast B.V. had verzorgd. Van der Vliet was zeer gecharmeerd van de armaturen en mogelijke verlichtingssturingen. "Maar een vervanging was op dat moment nog niet aan de orde", vertelt hij. "Toen de situatie veranderde, heb ik contact opgenomen met Consultant Industrial Lighting Tomas van der Ham om onze wensen en mogelijkheden te bespreken." Belangrijk was dat minimaal dezelfde lichtopbrengst als voorheen moest worden gehaald, benadrukt Van der Vliet. "Bovendien moesten de armaturen bestand zijn tegen zeer hoge temperaturen van 40 tot 50°C, die tijdens het productieproces kunnen vrijkomen."

## INTELLIGENTE DIMMING

"Om Flexoplast B.V. te overtuigen van de lichtopbrengst, kleurechtheid, robuustheid en dynamische regelingen van onze armaturen, hebben wij een testopstelling met vier Luci Series Industry LED-armaturen geplaatst in de recyclehal", vertelt Van Ham. "Op basis van deze testopstelling kregen we de vervanging van de recyclehal en productiehal gegund." In de productiehal wordt 24/7 productie gedraaid,



vertelt hij. "In deze hal hebben wij asymmetrische optieken voorzien die de hal twee keer vanaf de zijkant verlichten en een mooi, egaal lichtbeeld borgen. Zonder lichtverlies op de wanden en met een maximaal lichtniveau op de werkvloer als resultaat." De verlichting in de hal is standaard gedimd op 30 Watt. "Zodra de sensor op één van de Luci-armaturen beweging detecteert echter, dan schakelt de verlichting in de betreffende zone automatisch op tot 145 Watt, rekening houdend met het daglichtniveau, de temperatuur in de ruimte én de geldende Arbonormen. Daarbij worden ook de gekoppelde lampen (automatisch en volledig draadloos) geactiveerd."

## MAXIMAAL LICHTBEELD, MINIMAAL ENERGIEVEBRUIK

De verlichting in de recyclehal wordt niet gedimd, maar is voorzien voor een automatische aan-/uitschakeling. In deze hal wordt namelijk 's avonds niet gewerkt. "Ondanks dat in de recyclehal een verlichtingsschakelaar aanwezig was, bleef de verlichting hier in het verleden te vaak 's avonds branden", vertelt Van der Vliet. "De Bever LED-verlichting brengt hier verandering in. De nieuwe verlichting schakelt namelijk automatisch uit wanneer de laatste medewerker is vertrokken. Dankzij de intelligente schakelmogelijkheden van de armaturen, in combinatie met de geïntegreerde daglicht- en bewegingssensoren, kunnen we niet alleen voor iedere ruimte maatwerk realiseren, maar ook aanzienlijk op ons energieverbruik besparen. Een recente meting toont aan dat het verbruik voor de verlichting tot een kwart (!) gereduceerd is, terwijl het aantal Lumen in de ruimte is toegenomen."

## BUITENTERREIN

In navolging van de expeditieruimte en eerste productiehal heeft Flexoplast B.V. inmiddels ook een offerte laten maken voor de vervanging van de overige hallen, de expeditieruimte én het buitenterrein. "Sinds de start van de activiteiten in de jaren '60 is de fabriek van Flexoplast B.V. steeds verder uitgebreid", vertelt Van der Ham.

“Iedere hal heeft hierbij zijn eigen verlichting en daglicht- en schemerschakelingen gekregen. Deze schakelingen zijn echter niet optimaal afgestemd, waardoor op momenten bij de ene hal wel en bij een andere hal (nog) geen verlichting brandt. Om dit in de toekomst beter en uniform te kunnen regelen, wil Flexoplast B.V. alle verlichting vervangen door Luci Series Ambiente terreinverlichting, dat een perfect lichtniveau, een hoge kwaliteit en forse energiebesparingen combineert met een aantrekkelijk design. Dankzij een koppeling met de Bever EOS-technologie kunnen alle terreinverlichtingsarmaturen bovendien eenvoudig worden beheerd en beheerst. Met één tijdschakeling en ondersteund door slimme sensoren, waardoor de verlichting ook automatisch opschakelt wanneer tijdens de nachtelijke dimuren activiteit op het terrein wordt gedetecteerd.” Inmiddels zijn de eerste (defecte) armaturen op het buitenterrein vervangen, vertelt Van der Vliet. “Maar om gebruik te kunnen maken van alle faciliteiten, is volledige vervanging een must. Daar geven we de komende tijd verder invulling aan.”



### **BEVER INNOVATIONS**

Technieweg 2 | 4301 RT Zierikzee  
Nederland

Tel +31 111 74 54 00

[info@beverinnovations.com](mailto:info@beverinnovations.com)

[www.beverinnovations.com](http://www.beverinnovations.com)