

CASE STUDY



KLANT: Gemeente Schiedam
LOCATIE: Stads erf-complex Schiedam
PROJECT: Vervanging 72 gasontladings-40 Luci Series Industry armaturen



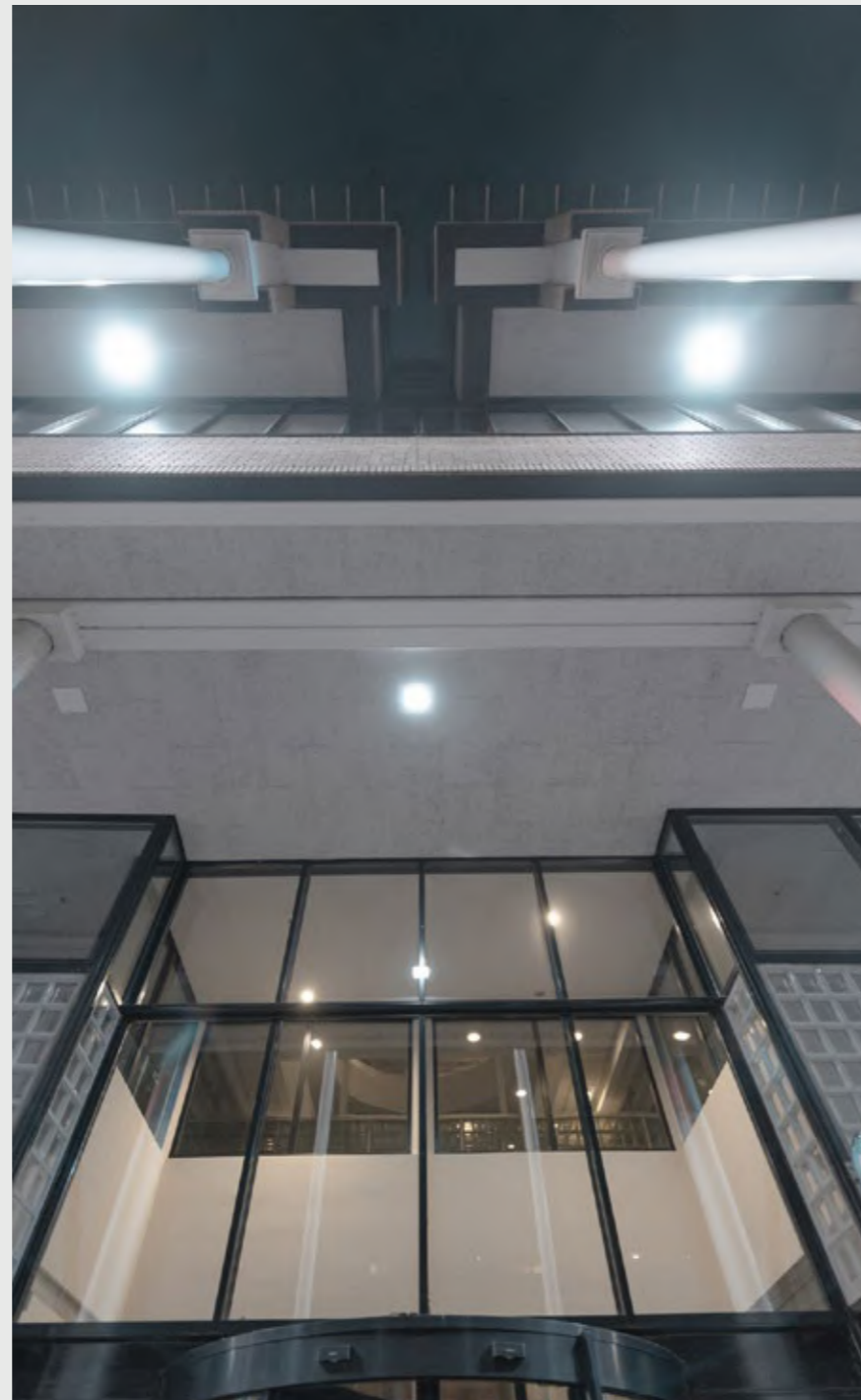
JACK VAN DAM, PROJECTLEIDER BIJ BREIJER CONTRACTONDERHOUD

"Wij zochten een duurzaam, energiezuinig én onderhoudsvriendelijk alternatief, die vonden we in de Luci Series LED-armaturen van Bever Innovations."



De gemeente Schiedam heeft steeds meer aandacht voor duurzaamheid. Het terugdringen van het energieverbruik, en daarmee het beperken van de CO₂-uitstoot is daar een goed voorbeeld van. Toen de buitenverlichting van het Stadserf-complex in de stad moest worden vervangen, was het dan ook een logische keuze om op LED-verlichting over te stappen. Gekozen werd voor de Luci Series LED-armaturen van Bever Innovations, die niet alleen een hogere lichtopbrengst hebben, maar ook energiezuiniger én onderhoudsvrij zijn. De armaturen zijn geproduceerd in een sociale werkplaats in Terneuzen, waarmee tevens tegemoet wordt gekomen aan de MVO-ambitie van de gemeente.

Het Stadserf-complex biedt onderdak aan het stadskantoor van de gemeente Schiedam en is onder andere voorzien van een 'bestuursvleugel', diverse raadszalen en een Klant Contact Centrum. Breijer Contractonderhoud, onderdeel van Facilicom, is sinds enkele jaren verantwoordelijk voor het onderhoud in en rond het gebouw. Inclusief de gasontladingsarmaturen onder de overstekken aan de buitenzijde, die in aan het eind van hun technische levensduur waren gekomen. "De armaturen verbruikten veel energie. Bovendien vielen steeds vaker lampen uit, die door ons vervangen moesten worden", vertelt Jack van Dam, Projectleider bij Breijer Contractonderhoud. "Bepaald geen sinecure vanwege de hoogte van de overstekken. Voor de vervanging maakten we stevast gebruik van een hoogwerker, wat erg tijds- en kostenintensief was." Daarbij werden Breijer Contractonderhoud en de gemeente Schiedam met nog een uitdaging geconfronteerd. "Omdat gasontladingsarmaturen op korte termijn uit de handel worden genomen, was vervanging op lange termijn geen optie meer. Daarom zijn wij op zoek gegaan naar een duurzaam, energiezuinig én onderhoudsvriendelijk alternatief, die we vonden in de Luci Series LED-armaturen."



VAN 72 NAAR 40 LICHTBRONNEN

"Samen met Breijer Contractonderhoud hebben wij de locatie in Schiedam bezocht en geïnventariseerd, waarna we een voorstel voor verbetering hebben gedaan", vertelt Jeroen de Jonge, Verkoop Directeur bij Bever Innovations Industrial. "Aankankelijk wilde men slechts de lichtbronnen vervangen door LED, maar dat hebben wij afgeraden. Niet alleen om technische redenen, maar ook omdat met onze armaturen het aantal lichtbronnen met bijna de helft gereduceerd kon worden. In een presentatie hebben we onze Luci Series LED-armaturen en gepatenteerde en draadloze Smart-besturing gedemonstreerd, waarna we een voorstel met wit licht hebben uitgewerkt. Toen de gemeente aangaf een voorkeur te hebben voor RGB-armaturen, hebben we specifiek voor dit project een demo-armatuur ontwikkeld, inclusief Smart-sturing. Na gunning van de opdracht hebben we in slechts twee maanden tijd 40 Luci Series RGB LED-armaturen ontwikkeld, geproduceerd, getest en geleverd. Hierbij hebben we specifiek gekozen voor rechthoekige optieken, waardoor een lichtstreep ontstaat en waarmee lichtvervuiling in de omgeving wordt voorkomen." De installatie is uitgevoerd door Breijer Contractonderhoud, waarna de bedrijven gezamenlijk de inbedrijfstelling en programmering van de armaturen hebben verzorgd. Dankzij de RGB-verlichting is het mogelijk om bij speciale gelegenheden de kleur van het licht aan te passen, vertelt De Jonge. "Bij wijze van proef is het Stadserf-complex tijdens Koningsnacht en Koningsdag 2018 oranje uitgelicht. En begin mei werd het gehele complex sprookjesachtig blauw verlicht, om aandacht te vragen voor Wereld ME-dag."

EENVOUDIGE LICHTSTURING

Normaal gesproken zijn voor de omschakeling naar RGB-verlichting veel aanpassingen aan de installatie nodig, weet De Jonge. "Echter niet met de Luci Series RGB LED-armaturen, waarin alle techniek al in het armatuur geïntegreerd is. Met de EOS Manager-app op de smartphone of tablet kunnen lichtkleuren, -sterktes en branduren eenvoudig bekeken, ingeregeld en gewijzigd worden, wat een enorme winst voor het Stadserf-complex betekent. Het energieverbruik wordt aanzienlijk beperkt en dankzij een levensduur van > 100.000 branduren is onderhoud de komende jaren niet meer aan de orde." Van Dam: "Waar in de oude situatie 72 lampen van 150 Watt per stuk hingen, bleken in de nieuwe situatie slechts 40 lichtbronnen nodig. De Luci-armaturen – met maximaal vermogen van 188 Watt (RGB/wit licht) zijn rond het Stadserf-complex ingeregeld op slechts 45%. Hierdoor worden de wattages – afhankelijk van de kleurinstelling – gereduceerd tot een gemiddeld opgenomen vermogen van 17 tot maximaal 85 Watt per armatuur. Een aanzienlijke energiebesparing is het resultaat."

VOORDELEN

Duurzaam:

De Luci Series LED-armaturen zijn zeer duurzaam, energiezuinig én onderhoudsvriendelijk.

Eenvoudig beheer:

Alle Smart-armaturen vormen automatisch een wireless netwerk, die via een app op de tablet of smartphone benaderd en beheerd kan worden.

Ook verkrijgbaar in RGB-uitvoering:

Dankzij de RGB-verlichting is het mogelijk om bij speciale gelegenheden de kleur van het licht aan te passen.



Bever Innovations B.V.

Techniekweg 2 | 4301 RT Zierikzee
Nederland

Tel +31(0)111 74 54 00

info@beverinnovations.com

www.beverinnovations.com

[Vind hier uw vertegenwoordiger](#)